



Cargador

SMART

SM / CS/ 001

DESCRIPCIÓN

Cargador para exteriores que funciona gracias a las energías renovables solar. Integra cargador solar para dar servicio a 8 USB con protección IP54 contra la intemperie + 1 cargador Wireless Qi de carga inalámbrica.

MATERIALES

- Acero
- Aluminio
- Acero Galvanizado
- Madera de abeto tratada para exterior

COLOCACIÓN

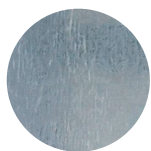
Tornillos + Taco expansivo/
/Varilla roscada + concreto/
/Varilla roscada + taco químico



ACABADOS DISPONIBLES



Madera



Acero
Galvanizado

Especificaciones Técnicas

Medidas del producto (mm)	3004 x 950 x 1697
Potencia	50 w
Sistema de carga	8 USB + 1 Wireless Qi
Panel Solar	50 w
Output USB	DC 5 v - 2,4 A
Output wireless	10 w
Batería	AMG 12 v - 100 Ah
Peso	> 200 kg



Dihla Smart

Contáctanos:
ventas@dihla.com.mx
55 89 95 85 32
www.dihla.com.mx

Síguenos en:

